

mon
CARNET
d'**EXPLORATION**



DE L'AUTRE CÔTÉ DU MIROIR

KEVIN LUCBERT

5 AVRIL → 23 JUIN 2024

**MAISON
DES ARTS**
CHÂTILLON



**VILLE DE
Châtillon**



Découvre l'artiste avec le chat Tillon !

La Maison des Arts de Châtillon présente
une exposition qui te plongera
dans l'univers extraordinaire des rêves.

Tu sais comme les rêves sont étranges
et bizarres parce que des choses
impossibles s'y produisent avec la plus
grande vraisemblance, comme voler
dans le ciel ou bien respirer sous l'eau !

Dans les rêves, tout est possible, et dans
les dessins de Kevin LUCBERT c'est pareil,
les maisons renferment des univers
intergalactiques, les chaises se baladent
tranquillement sur le dos des baleines,
des escaliers mènent sur la mer
et des montagnes poussent
sur les mains, quoi de plus naturel ?

Et toi, de quoi as-tu rêvé cette nuit
et à quoi aimes-tu rêver le jour ?

Bonne visite !

Si tu as une question, nous t'invitons
à envoyer un email au Chat Tillon !
Chat-tillon@chatillon92.fr

Décrypte ce rébus

Ce rébus
te donnera
une clef
du mystère
de l'exposition !



Trouve l'intrus !

Quel dessin n'a pas été fait
par Kevin Lucbert ?



Réponse à « Trouve l'intrus » :
C'est le numéro 3 qui n'est pas un dessin de Kevin Lucbert

Réponse au rébus :
2 l'eau tr côtes thê du mi roi'r - De l'autre côté du miroir



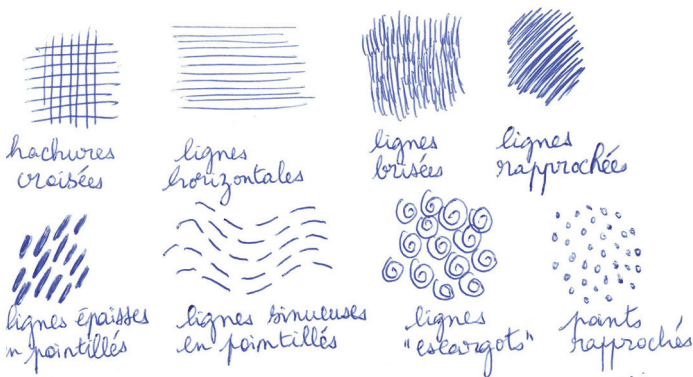
C'est quoi la trame en dessin ?

Kevin Lucbert a un bon coup de main !

Il répète au kilomètre des points, des lignes ou encore des hachures au stylo BIC régulièrement espacés.

Ces points et lignes sont appelés « motifs » comme ceux qu'on peut trouver sur un papier peint.

Voici des exemples de trames :



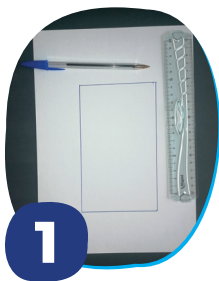
Tu peux en inventer autant que tu le souhaites !

Les effets de trames permettent de donner du relief à ses dessins, de créer des effets de profondeur ou encore de créer un effet de texture sur une surface.

Avec la trame on peut créer des zones plus claires ou plus foncées. Pour donner de la profondeur au dessin on peut faire des lignes plus rapprochées à l'avant-plan et plus espacées à l'arrière-plan.

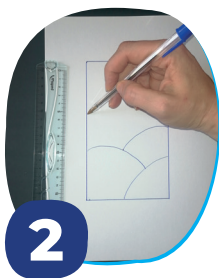
Pour s'amuser, on peut faire les trames que l'on veut, où l'on veut !

Atelier dessin !



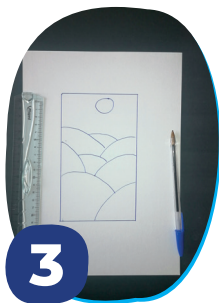
Étape 1

Pour cet atelier tu as besoin d'une feuille de papier, d'un stylo à bille et d'une règle. Trace à l'aide de la règle un grand rectangle au centre de la feuille en laissant une marge blanche autour de 2 à 3 cm. Tu peux le faire à main levée cela n'a pas besoin d'être parfait !



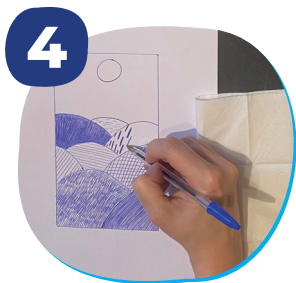
Étape 2

Trace dans ce cadre des vallons et un soleil ou une lune comme sur les images 2 et 3.



Étape 3

A l'intérieur de chaque vallon réalise des trames comme proposées dans les exemples : lignes rapprochées, hachures serrées, lignes verticales...



**Et voilà le résultat final !
Il ne te reste plus qu'à l'afficher dans ta chambre !**

DE L'AUTRE CÔTÉ DU MIROIR

KEVIN LUCBERT

5 AVRIL → 23 JUIN 2024

- Exposition ouverte du mardi
au dimanche de 14h à 18h
- Entrée libre

Pour les familles

La Maison des Arts est un musée
joyeux !

Elle s'engage à faire le maximum
pour remplir sa mission d'accueil
auprès de enfants et des familles.

Les poussettes sont autorisées.